

Istruzioni per la ricarica di cartucce HP NERO

C9362E **336** (bassa capacità - 5 ml)
C9364E **337** (bassa capacità - 11 ml)
C8765E **338** (bassa capacità - 11 ml)
C8767E **339** (alta capacità - 21 ml)



cartucce modello
336 *337* *338*

- Rimuovere l'etichetta adesiva superiore della cartuccia per scoprire i fori di ricarica



cartuccia alta capacità *339*

- Iniettare molto lentamente l'inchiostro necessario alla ricarica (da 10 a 20 ml).

E' possibile ricaricare da ognuno dei fori visibili sulla cartuccia ma è consigliabile ricaricare dal foro immediatamente sopra la testina di stampa avendo cura di estrarre di qualche mm l'ago mano a mano che la ricarica viene effettuata (la cartuccia contiene una unica spugna quindi è necessario ricaricare molto lentamente per dare tempo alla spugna di assorbire l'inchiostro).



cartucce modello
336 *337* *338*



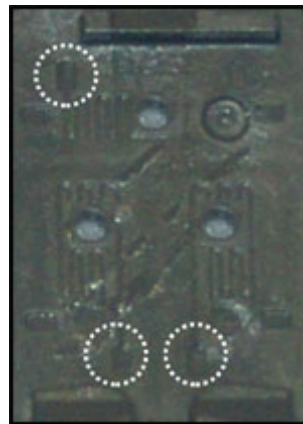
cartuccia alta capacità *339*

ATTENZIONE !!!

Raccomandiamo di **non ostruire con l'etichetta od il nastro adesivo i "fori di ventilazione"** della cartuccia perchè così facendo l'inchiostro potrebbe non uscire da uno o più colori !!!

I "fori di ventilazione" sono indicati a lato dai cerchietti tratteggiati e sono facilmente identificabili perchè presenti sempre all'inizio della "serpentina" che conduce al foro di ricarica.

>>



- Posizionare la cartuccia su una superficie piana (preferibilmente su una bustina di plastica) ed attendere almeno 30 minuti prima di utilizzarla nuovamente

- Riposizionare l'etichetta precedentemente tolta o coprire con del nastro adesivo l'area equivalente

- Controllare prima della installazione nella stampante che la cartuccia non sgoccioli (nel caso si fosse inserito troppo inchiostro attendere la fine della fuoriuscita oppure aspirare dal/dai fori superiore l'inchiostro in eccesso)

- Installare la cartuccia ricaricata ed effettuare un ciclo di pulizia